

DURASTRIP HIGH EFFICIENCY IP68

LED

LED 2835:
80 LED/m - 7,2W/m
128 LED/m - 11,5W/m
160 LED/m - 14,4W/m
240 LED/m - 21,6W/m
24VDC
Ra >92
Durée: >50 000h
Garantie: 5 ans

BINNING

ANSI/SDCM: 3 step.

POSSIBILITÉ DE RÉGLAGE

Réglable 0-100% Flicker Free
DALI - DMX - 1-10
Système domotique de contrôles analogiques et numériques
Push Dali avec controller ZKCA
Compatible CASAMBI

CONNEXIONS

IP68: avec fil IP65/68 des deux côtés M/F, longueur 15 cm.
Pour raccorder en série ou en parallèle : schéma page 160.
Les bandes peuvent être coupées sur mesure en suivant les indications de coupe imprimées sur ces dernières.

MONTAGE

Avec ruban adhésif double face 3M pour la fixation à la surface; en cas de fixation avec un ruban adhésif double face, on recommande de dégraisser soigneusement la surface d'application.

EMBALLAGE

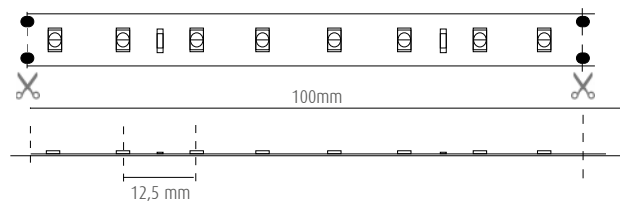
Bobines de 5 m.
Pour des productions personnalisées, voir pages 11, 318.

Une gamme à haut rendement pour répondre aux besoins de projets prestigieux. Avec une efficacité de 180 lumens/watt, ces bandes émettent de 1000 à 4000 lumens par mètre et sont parfaites pour les applications d'éclairage général.

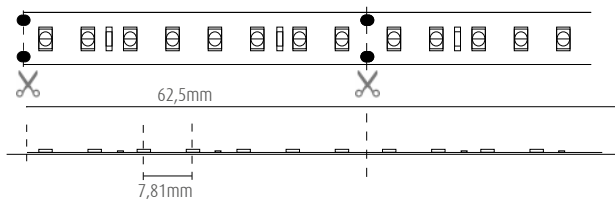
La gamme High Efficiency se caractérise par son excellente qualité, sa fiabilité, son rendu des couleurs élevé, son excellente homogénéité des blancs, sa durabilité, sa longue durée de vie et les économies d'énergie qu'elle permet de réaliser !

Teintes blanches : 3000K et 4000K disponibles et toutes les autres couleurs sur demande avec MOQ. En versions IP20 et IP68.

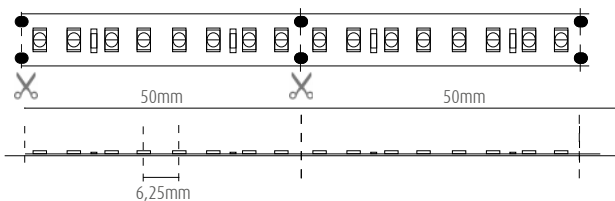
ENTRAXE LED ET PAS DE COUPE 8 LED (7,2W)



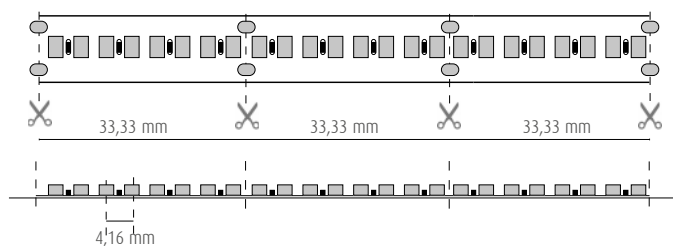
ENTRAXE LED ET PAS DE COUPE 8 LED (11,5W)



ENTRAXE LED ET PAS DE COUPE 8 LED (14,4W)



ENTRAXE LED ET PAS DE COUPE 8 LED (21,6W)



7,2W



11,5W






14,4W



21,6W

DURASTRIP HIGH EFFICIENCY IP68

PRO	24V DC	Ra>92	50000h L70	IP68	-25° +35°C	III	UL E471161	G5/ h24	Risk Group 0
-----	--------	-------	------------	------	---------------	-----	---------------	------------	-----------------

art.	W	W/m	lm/m	K	N° LED/m		L	L1	L2	 8011905	
NEW 07U272407XOHE ▶	36	7,2	1188	2700	80	120°	12	4	5000	000370	1
NEW 07U302407XOHE	36	7,2	1225	3000	80	120°	12	4	5000	000387	1
NEW 07U352407XOHE ▶	36	7,2	1225	3500	80	120°	12	4	5000	000394	1
NEW 07U402407XOHE	36	7,2	1265	4000	80	120°	12	4	5000	000400	1
NEW 07U602407XOHE ▶	36	7,2	1265	6000	80	120°	12	4	5000	000417	1
NEW 07U272411XOHE ▶	58	11,5	1896	2700	128	120°	12	4	5000	000424	1
NEW 07U302411XOHE	58	11,5	1955	3000	128	120°	12	4	5000	000431	1
NEW 07U352411XOHE ▶	58	11,5	1955	3500	128	120°	12	4	5000	000448	1
NEW 07U402411XOHE	58	11,5	2020	4000	128	120°	12	4	5000	000455	1
NEW 07U602411XOHE ▶	58	11,5	2020	6000	128	120°	12	4	5000	000462	1
NEW 07U272414XOHE ▶	72	14,4	2377	2700	160	120°	12	4	5000	000479	1
NEW 07U302414XOHE	72	14,4	2450	3000	160	120°	12	4	5000	000486	1
NEW 07U352414XOHE ▶	72	14,4	2450	3500	160	120°	12	4	5000	000493	1
NEW 07U402414XOHE	72	14,4	2530	4000	160	120°	12	4	5000	000509	1
NEW 07U602414XOHE ▶	72	14,4	2530	6000	160	120°	12	4	5000	000516	1
NEW 07U272421XOHE ▶	108	21,6	3575	2700	240	120°	12	4	5000	000523	1
NEW 07U302421XOHE	108	21,6	3685	3000	240	120°	12	4	5000	000530	1
NEW 07U352421XOHE ▶	108	21,6	3685	3500	240	120°	12	4	5000	000547	1
NEW 07U402421XOHE	108	21,6	3800	4000	240	120°	12	4	5000	000554	1
NEW 07U602421XOHE ▶	108	21,6	3800	6000	240	120°	12	4	5000	000561	1

▶ Commande uniquement avec MOQ.

DRIVER



36W - 58W - 72W IP68	XLG-100-24-A
108W IP20	XLG-150-24-A

CONTROLLER



DALI-ZKTPC (DALI)
ZKCAFF (DALI)
ZKCDMXWF (DMX)
ZKC1-10FF (1-10)
FF = FLICKER FREE

PROFILÉS



DRIVER: infos complètes à la page 161